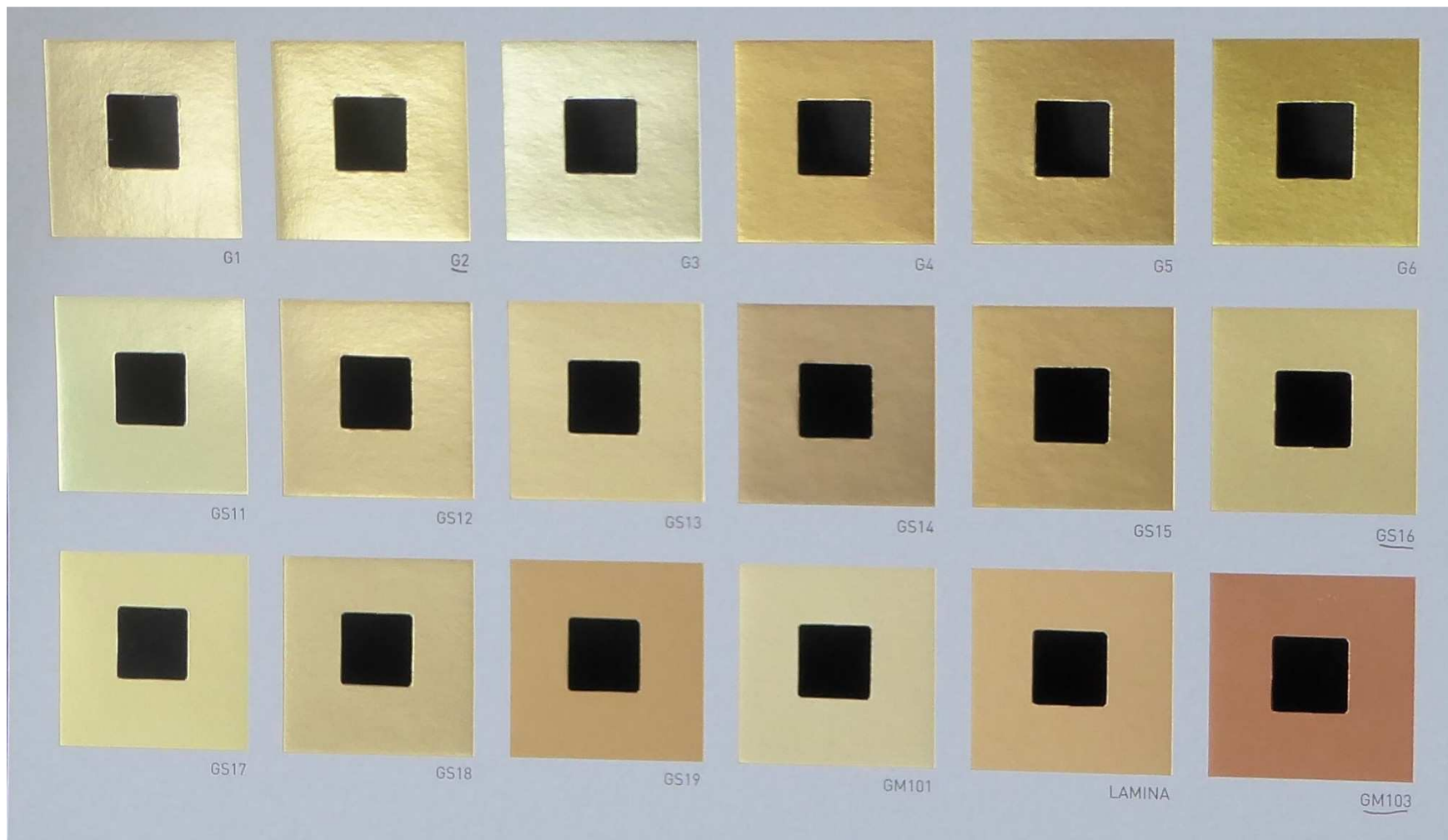


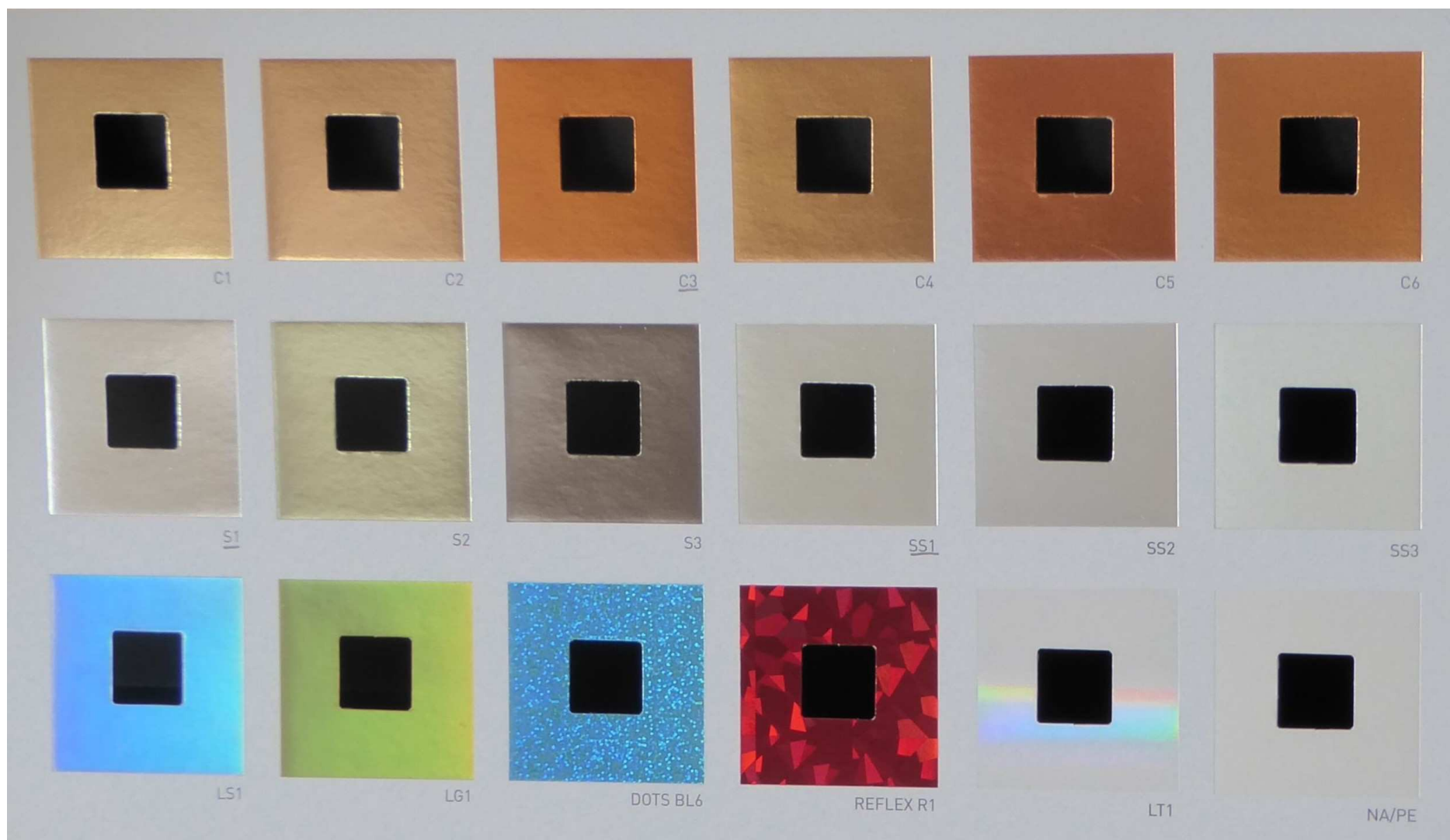
**Marquage à chaud (stamping) : nuancier OR** *page 1 de 4*



**CARACTÉRISTIQUES** en page 4

**document informatif sans valeur contractuelle, modifiable sans préavis - le rendu des couleurs varie selon les écrans – V2104**

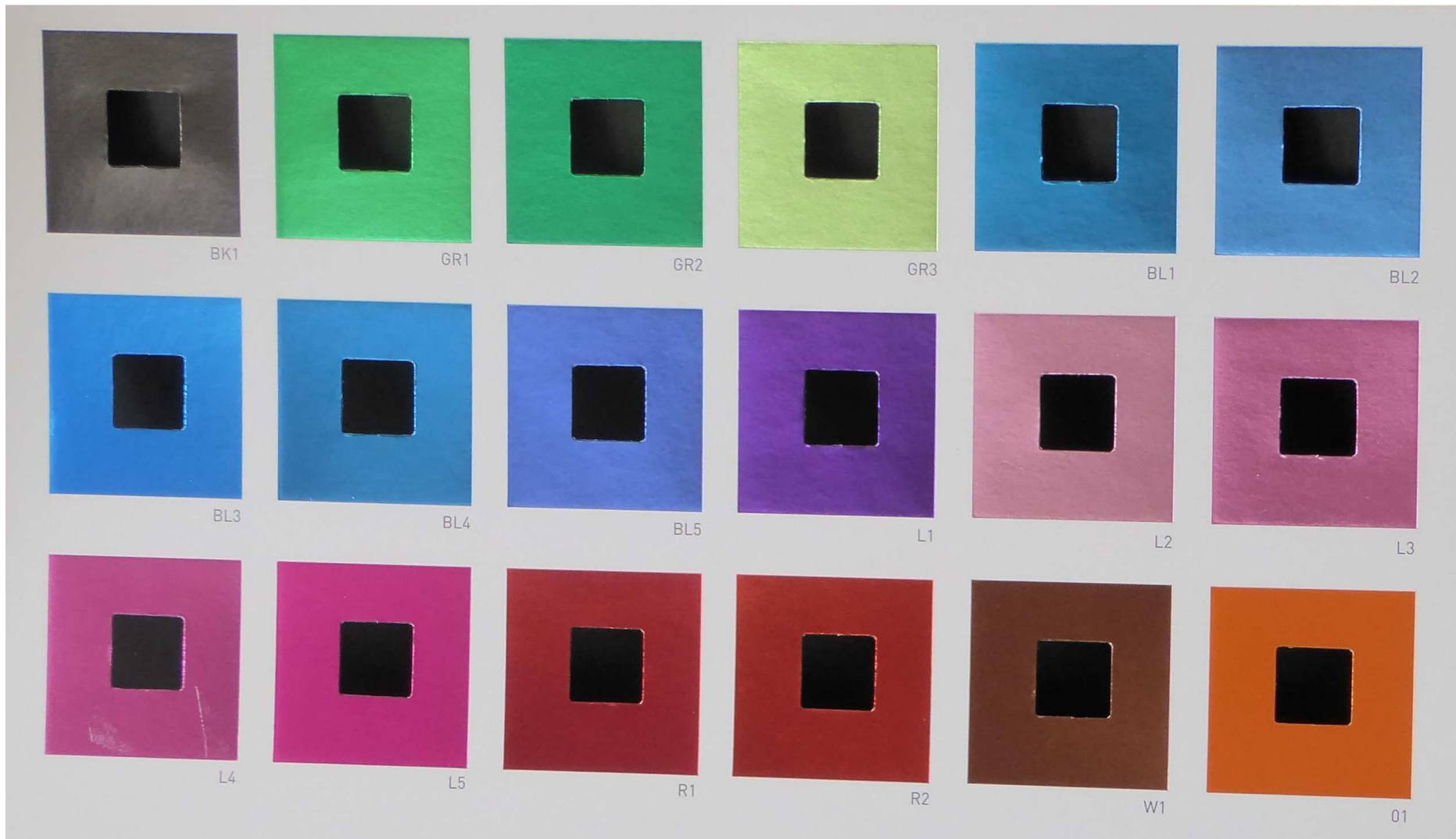
**Marquage à chaud (stamping) : nuancier ARGENT - CUIVRE** *page 2 de 4*



**CARACTÉRISTIQUES** en page 4

**document informatif sans valeur contractuelle, modifiable sans préavis - le rendu des couleurs varie selon les écrans – V2104**

**Marquage à chaud (stamping) : nuancier COULEUR** *page 3 de 4*



**CARACTÉRISTIQUES** en page 4

**document informatif sans valeur contractuelle, modifiable sans préavis - le rendu des couleurs varie selon les écrans – V2104**

### CARACTÉRISTIQUES

	<b>or</b>	<b>argent</b>	<b>cuivre</b>
<b>teintes courantes</b>	brillant G2	brillant S1	brillant C3
	mat GS16	mat SS1	mat GM103
	satisfont la plupart des utilisations économiques		
<b>autres teintes</b>	pour des applications particulières pour des grandes quantités plus onéreuses que les teintes courantes		
<b>prix</b>	se calcule en fonction de la surface à marquer		
<b>aspect</b>	très haute brillance reflets métalliques met en évidence un logotype, un symbole		
<b>quantité minimale de fabrication : 2000, seuil pouvant varier en fonction des autres caractéristiques de l'emballage</b>			
<b>fabrication 100 % EUROPE : ESPAGNE</b>			